



GPS Einstellungen für APRS bei Hytera Geräten

Beschreibung wurde mit der Software-Version 8.00.09.008 und der Firmware-Version 8.00.06.007 erstellt.

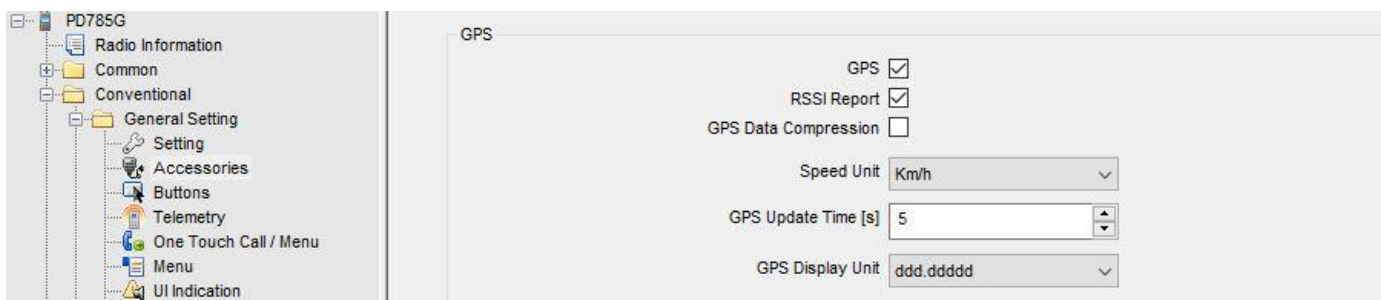
Um mit dem Hytera Gerät APRS Daten versenden zu können, müssen einige Einstellungen beim DMR Gerät vorgenommen werden. Als Beispiel werden hier die Einstellungen für das DMR Gerät Hytera PD785G beschrieben. Bei den anderen Hytera Geräten mit GPS sind die Einstellungen gleich oder sehr ähnlich.

WICHTIG! GPS funktioniert nur mit der Original-Hytera-Antenne. Bei einer anderen Antenne steht kein GPS zur Verfügung. Der GPS Empfang benötigt mehr Strom, weshalb der Akku schneller leer wird.

1. Das Funkgerät wird mittels Programmierkabel mit dem Computer verbunden. CPS Software starten und den Codeplug mit Read" auslesen.



2. Unter „Conventional“ > „General Settings“ > „Accessories“ unter „GPS“ bei GPS und RSSI Report je ein Häkchen setzen.



3. Unter „GPS Trigger“ bei Taste (Button), Zeit (Time) und Strecke (Distance) je ein Häkchen setzen. Dann entsprechend die gewünschten Zeiten bzw. Entfernung einstellen, wann eine Positionsmeldung abgesetzt werden soll. Bitte auf allfällige laufende QSOs Rücksicht nehmen und die Einstellungen so wählen, dass nicht alle paar Minuten eine Positionsmeldung verschickt wird. Wichtig: bei Quick GPS darf kein Häkchen sein.



Weiter hinunter scrollen zu "Voice with GPS" und dort bei "Voice with GPS" und "PTT" je ein Häkchen setzen, damit beim Tätigen eines Sprachdurchganges die Positionsdaten mit ausgesendet werden.

Dann mit "Close" beenden.



4. Unter „Network“ beim Punkt „Radio Services“ RRS & Radio die gewünschte ID eintragen. Diese ID bewirkt, dass ein entsprechendes Symbol bei aprs.fi angezeigt wird.



RRS & Radio IDs:

5050 = ohne SSID

5055 = Haus QTH

5056 = Camping

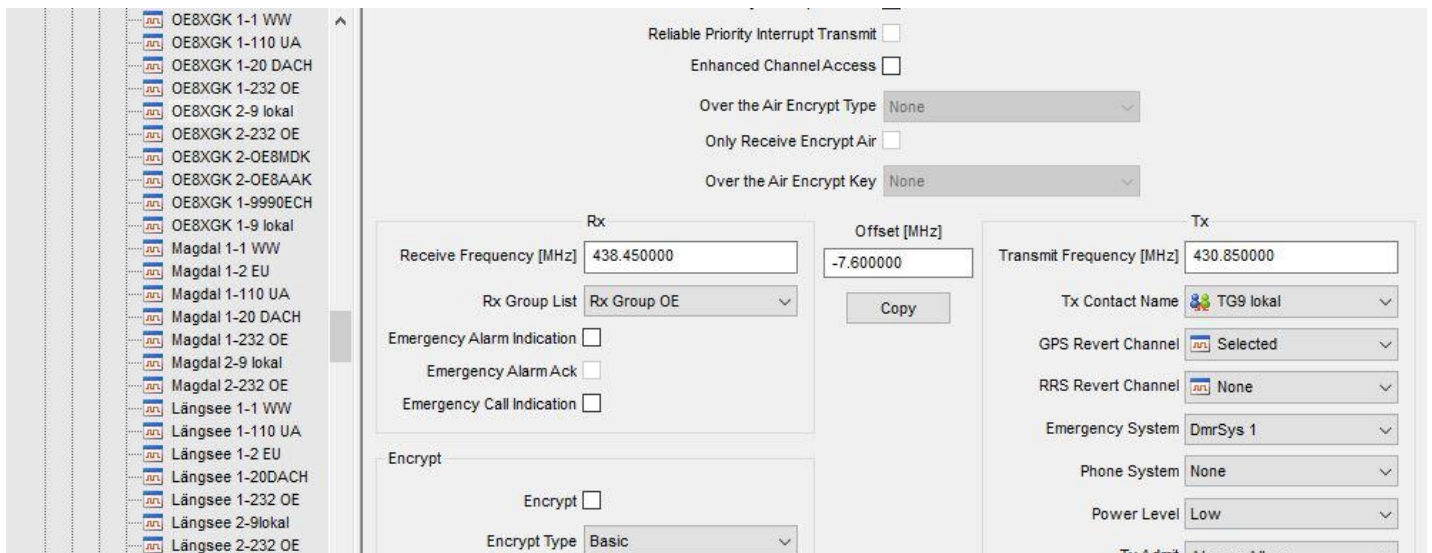
5057 = mit Handfunkgerät zu Fuß unterwegs

5058 = Boot

5059 = Auto

Dann mit „Close“ schließen.

5. Unter „Conventional“ „Channel“ > „Digital Channel“ den gewünschten Kanal auswählen. Bei „GPS Revert Channel“ Selected anwählen.



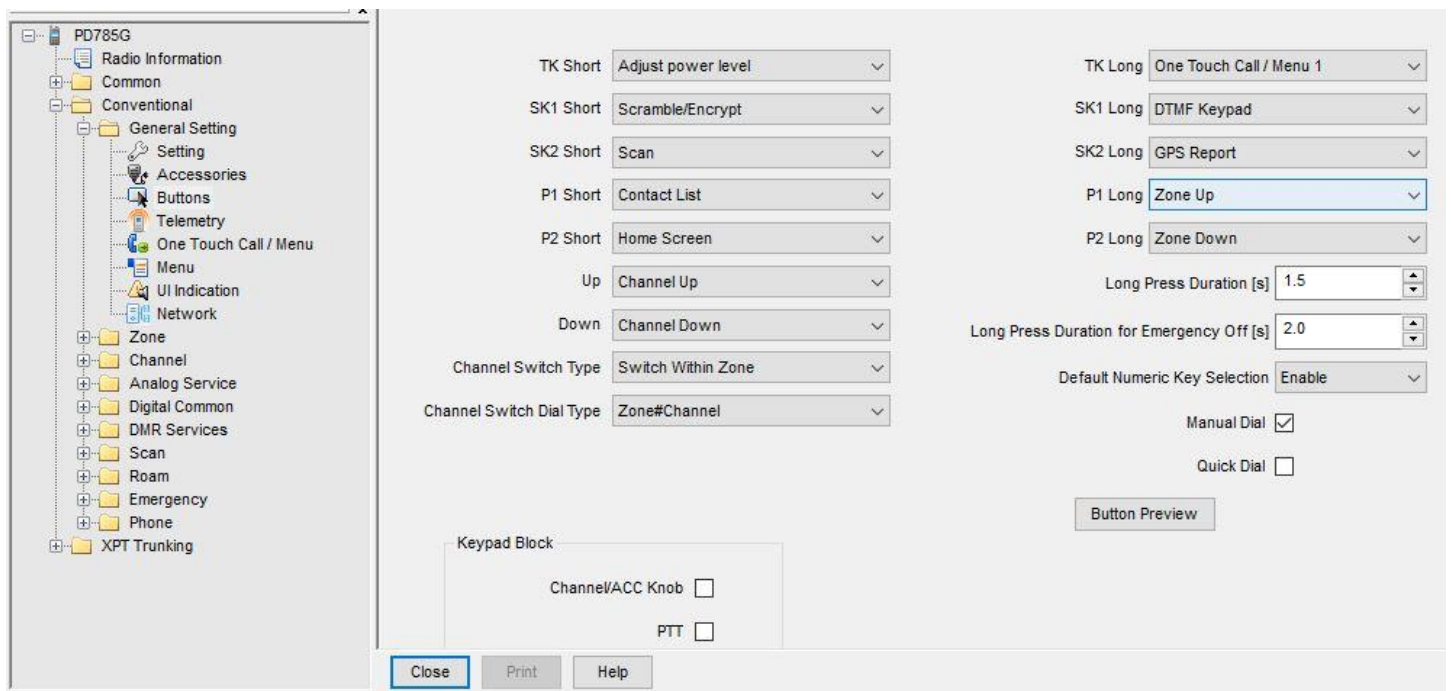
DIES MUSS BEI JEDEN KANAL GEMACHT WERDEN, ÜBER WELCHEN MAN POSITIONSDATEN VERSENDEN WILL.

Dann mit „Close“ schließen.

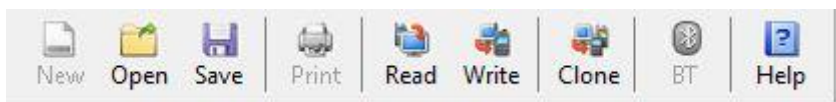


6. Unter "Conventional" > "Generell Setting" > "Button" kann eine Taste für das manuelle Verschicken der Positionsdaten zugewiesen werden. In unserem Beispiel haben wir das der Taste "SK2 Long" zugewiesen (GPS-Report).

Wenn man lange auf die Taste "SK2 Long" drückt, das ist die kleine Taste direkt unter der PTT-Taste, werden die Positionsdaten ausgesendet. Auf dem Display des Funkgerätes erscheint die Meldung "GPS-Position senden". Wenige Sekunden später erscheint die Meldung "Senden fehlgeschlagen". Bitte nicht davon verwirren lassen. Das Senden hat funktioniert.

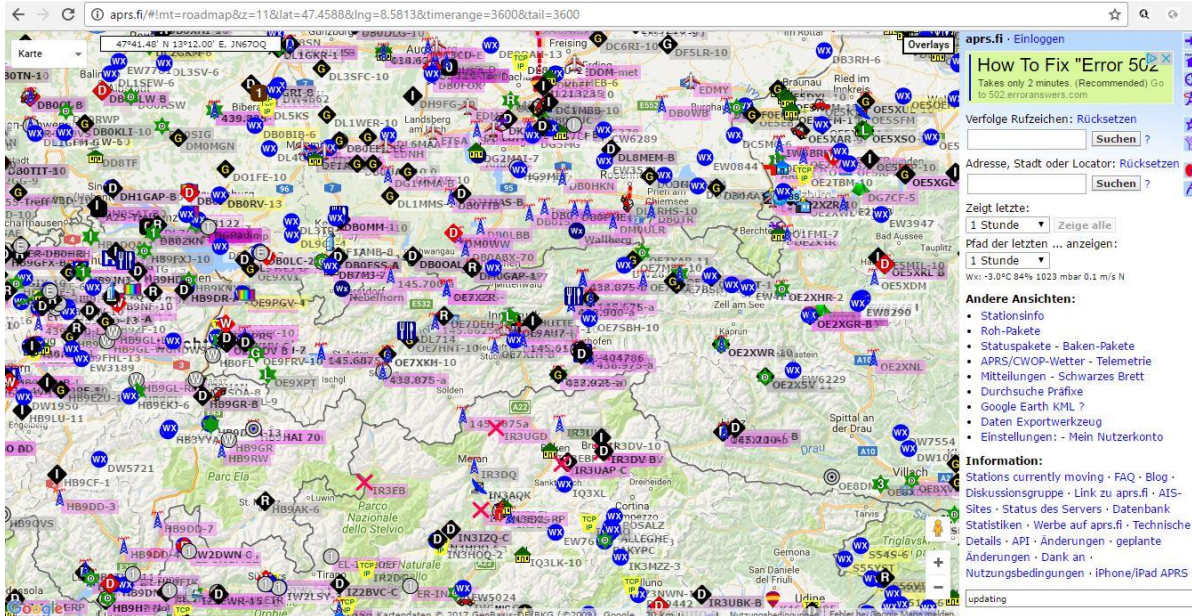


7. Codeplug speichern (Save) und mit "Write" ins Funkgerät laden.



Nach dem Neustart des Funkgerätes steht die Funktion zur Verfügung. Um die GPS-Funktion händisch über das Gerät zu aktivieren/deaktivieren ist im Menüpunkt „Zubehör“ > „GPS“ > „GPS ein/aus“ die entsprechende Auswahl zu treffen.

8. Auf aprs.fi kann nun nach dem Rufzeichen gesucht werden.



In unserem Beispiel suchen wir den OM HB3YZE-7. Das -7 bedeutet, dass er zu Fuss unterwegs ist

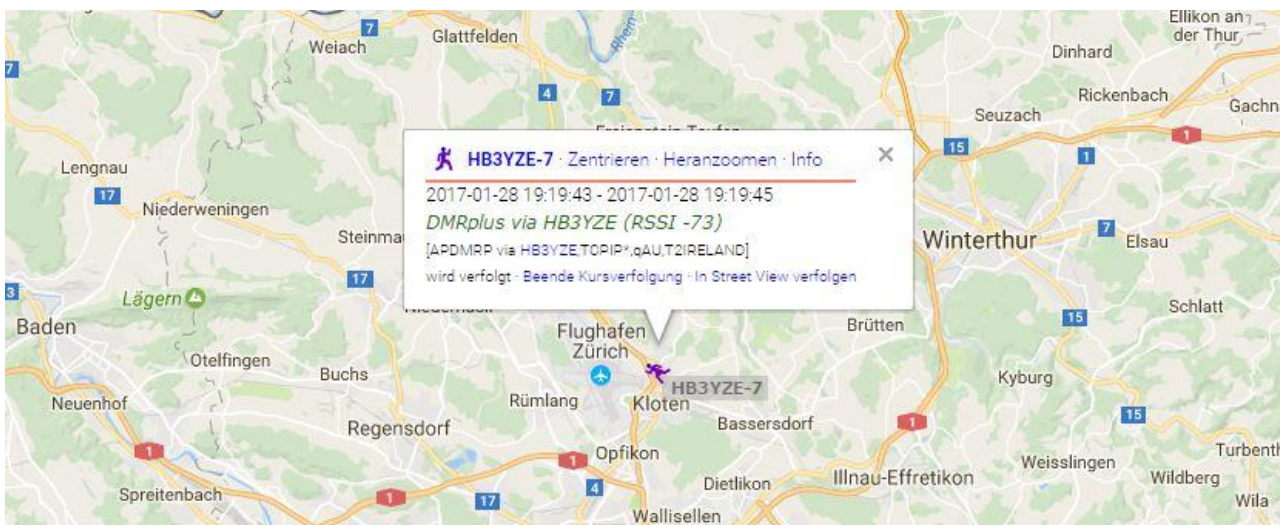
Verfolge Rufzeichen: ?

Adresse, Stadt oder Locator: ?

. Zeigt letzte:

Im Suchfeld geben wir HB3YZE-7 ein und klicken auf „suchen“.

Nun erscheint folgende Meldung:





Das RSSI -73 bedeutend wie gut das Relais beim Funkgerät empfangen wurde in dem Moment, in welchem die Positionsdaten verschickt wurden.



Wenn man bei den Hytera Geräten mit GPS den Codeplug ausliest, bitte unbedingt vorher die GPS Funktion im Funkgerät einschalten. Ansonsten wird bei allen programmierten Kanälen unter "GPS Revert Channel" die Auswahl Selected auf None geändert. Nach dem Zurückschreiben des Codeplugs ins Funkgerät würde das GPS-Positionsdaten-Senden ins aprs.fi nicht mehr funktionieren.